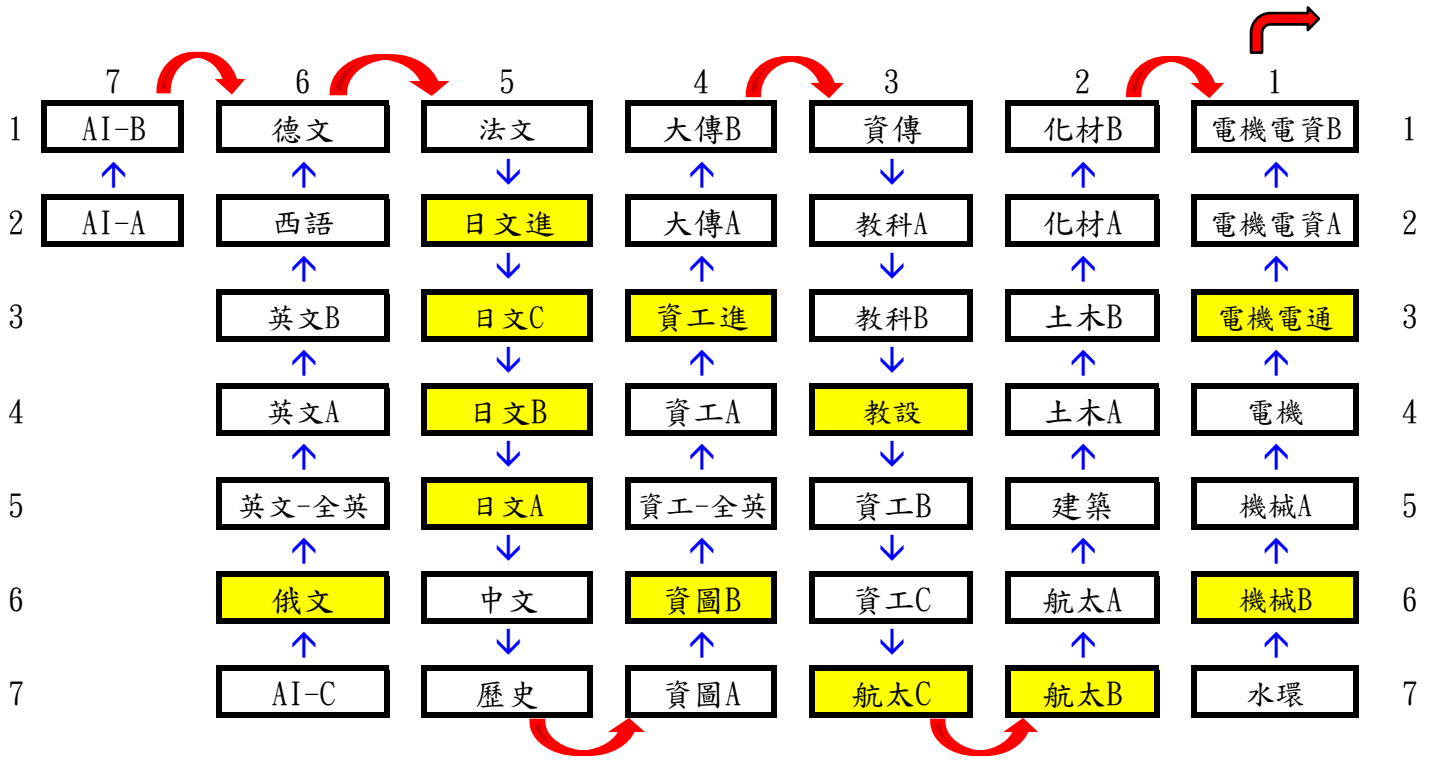


淡江大學 113 學年度研究所、大學部新生開學典禮暨入學講習程序表(晴、兩天適用)						
日期		113 年 9 月 5 日、6 日(星期四、五)				
內容	項次	課目	起迄時間	使用時間	地點	主持人
克難坡巡禮	1	集合點名	07:40-08:10	30 分	運動場	吳 翎組長 沈大鈞組長
	2	克難坡巡禮	08:10-09:10	60 分	克難坡	校長
準備階段	1	出席點名及座位調整	09:10-09:30	20 分	體育館 7 樓	賴金燕主任兼組長
	2	校歌教唱	09:30-09:40	10 分		合唱團
	3	宣導事項	09:40-09:55	15 分		生輔組及各單位
開學典禮	1	社團表演	10:00-10:10	10 分		校長
	2	典禮開始、唱國歌	10:10-10:20	10 分		
	3	校長致詞及師長介紹	10:20-10:50	30 分		
	4	唱校歌、禮成	10:50-11:00	10 分		
入學講習	1	三長報告(教、學、總)	11:00-11:30	30 分	體育館 7 樓	三長
	2	系務說明	13:10-1600	150 分	系分配教室	系主任
備註	<p>一、請各系輔導教官、校安於克難坡巡禮及開學典禮時，協助引導巡禮及維護活動安全與秩序。</p> <p>二、克難坡巡禮結束由系輔教官、校安及輔導員引導至體育館 7 樓參加開學典禮。</p> <p>三、研究所新生於典禮結束後，由各所助理引導至所辦，舉行所務座談或辦理相關事務，詳情由各所自行律定。</p> <p>四、克難坡巡禮前如遇天雨，經請示後(上午 7 時 20 分)由承辦單位廣播克難坡巡禮行程取消，新生直接進入紹謨紀念體育館 7 樓，其他行程不變。</p>					

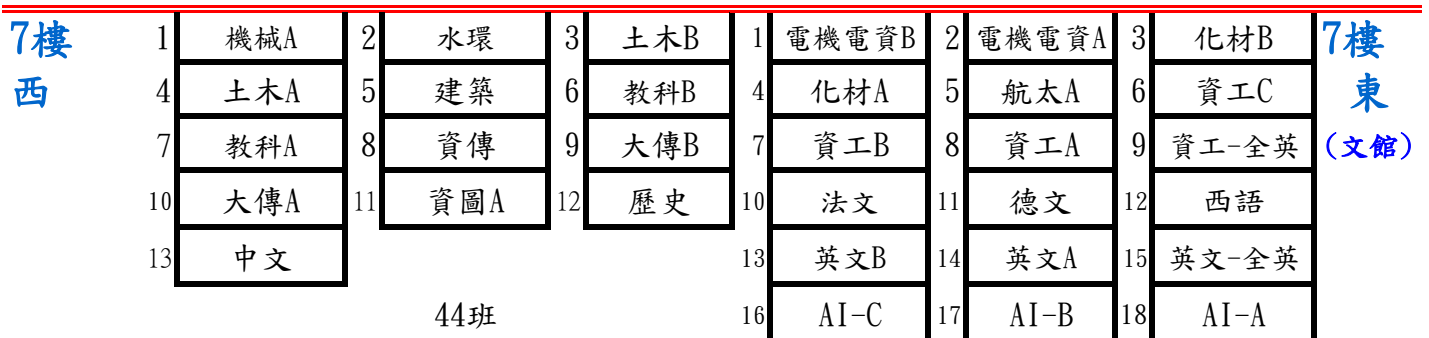
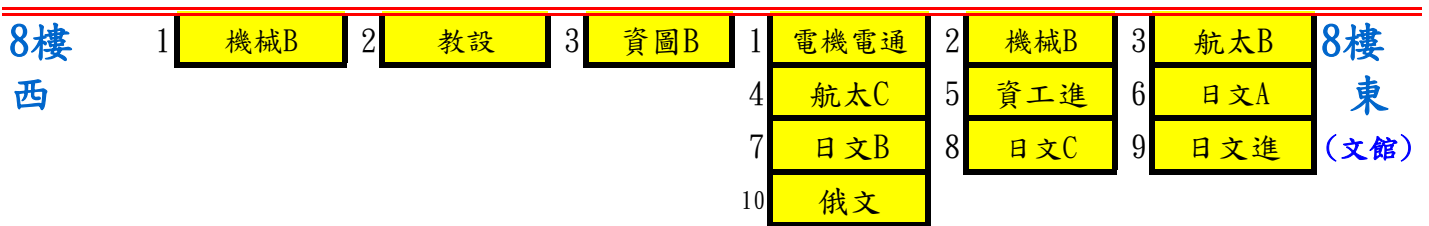
113學年度大學部第一梯次（9月5日）新生講習運動場集合位置圖

文、工、外語、教育及AI創智學院（含進學班）-克難坡巡禮各系前進順序：

司令台



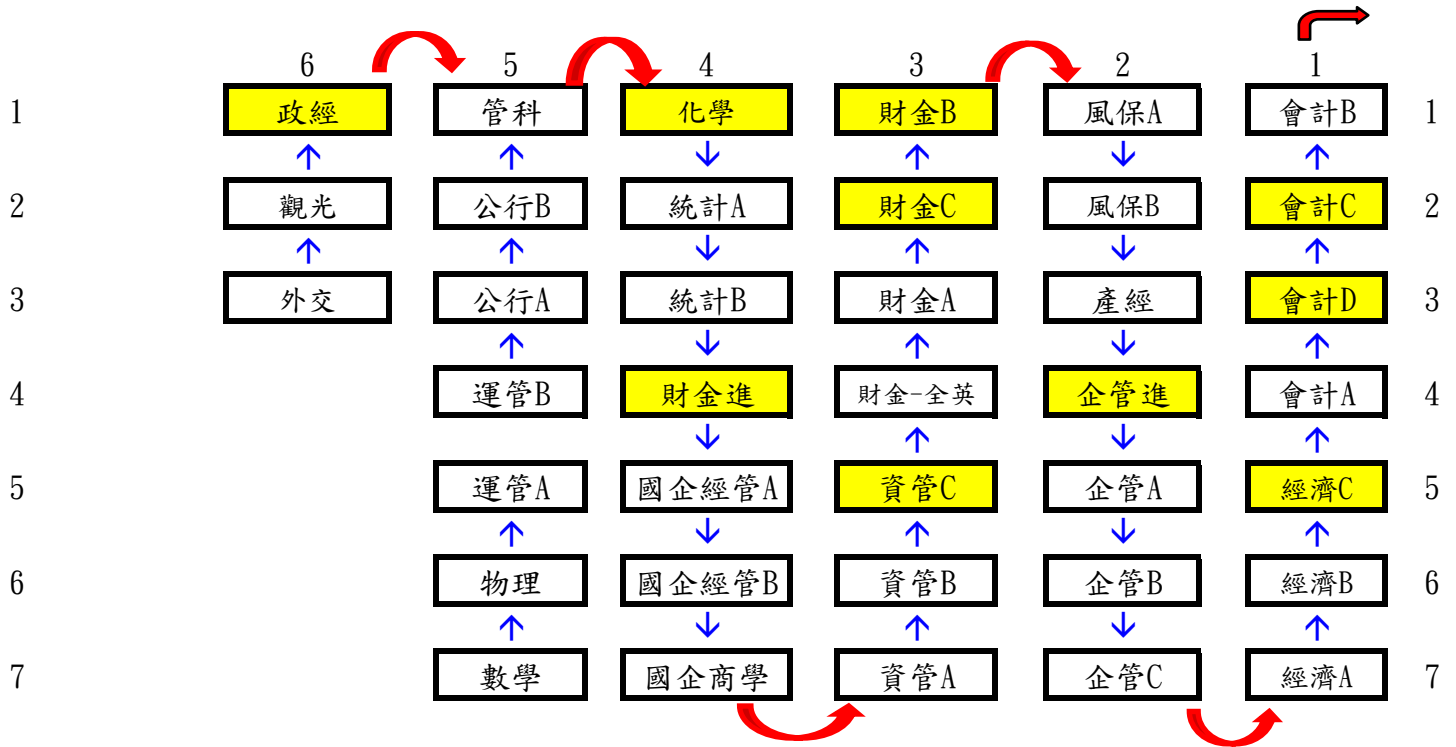
紹謨體育館各系入場路線分配



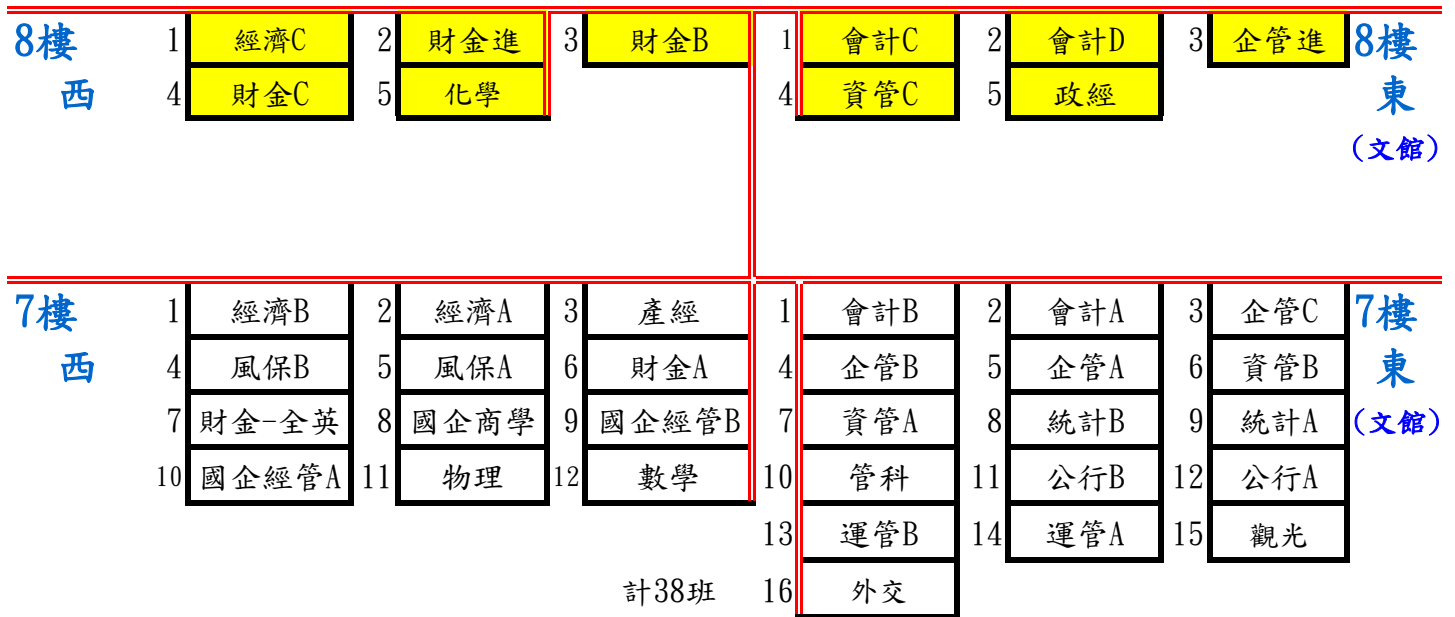
113學年度大學部第二梯次（9月6日）新生講習運動場集合位置圖

理、商管、國際及精準健康學院（含進學班）克難坡巡禮各系前進順序：

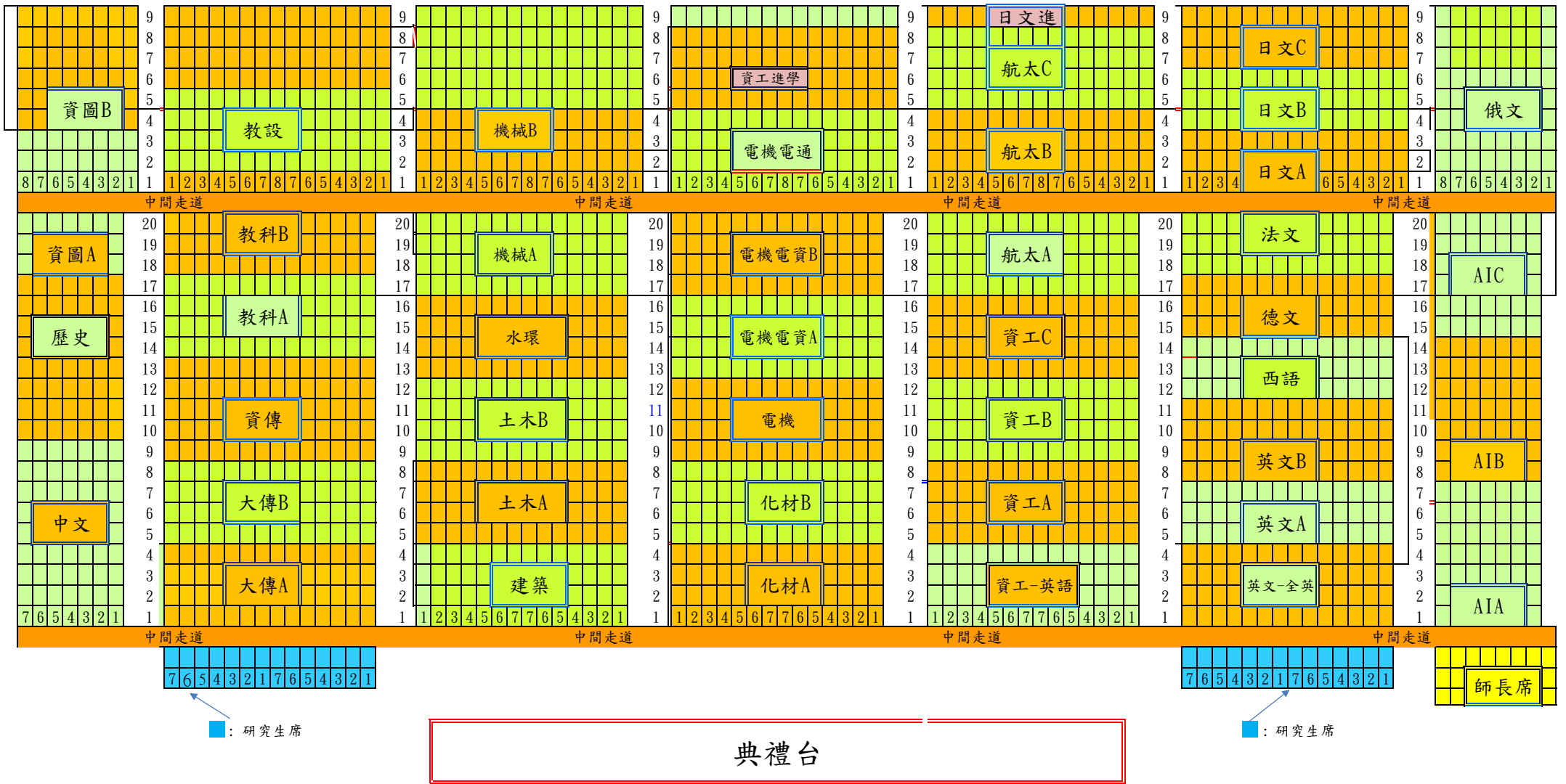
司令台



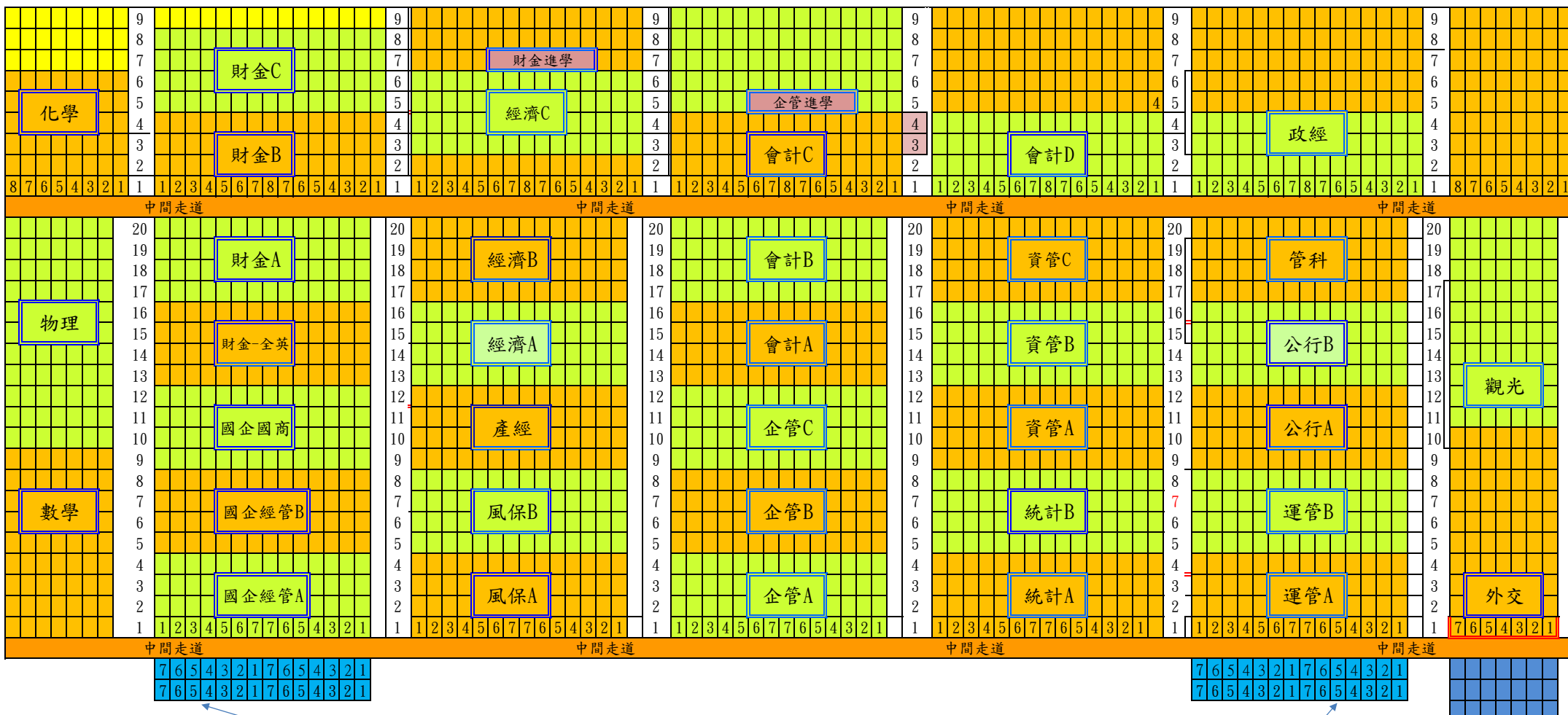
紹謨體育館各系入場路線分配



113學年度開學典禮第1梯次(9月5日)文、工、外語、教育及AI創智學院新生班級座位圖



113學年度開學典禮第2梯次(9月6日)理、商管、國際及精準健康學院新生各班級座位圖



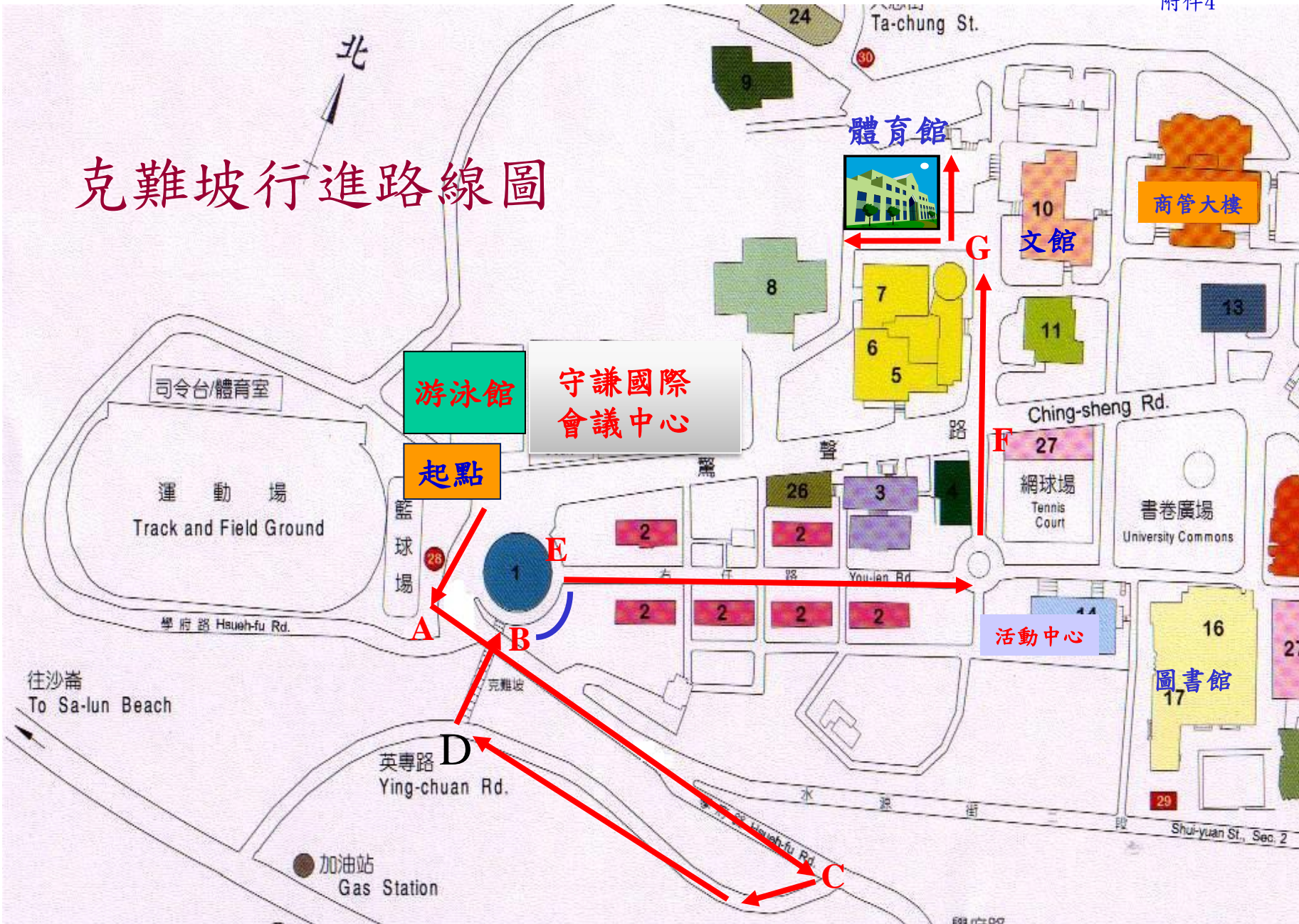
: 研究生席

典禮台

: 研究生席

師長席

克難坡行進路線圖

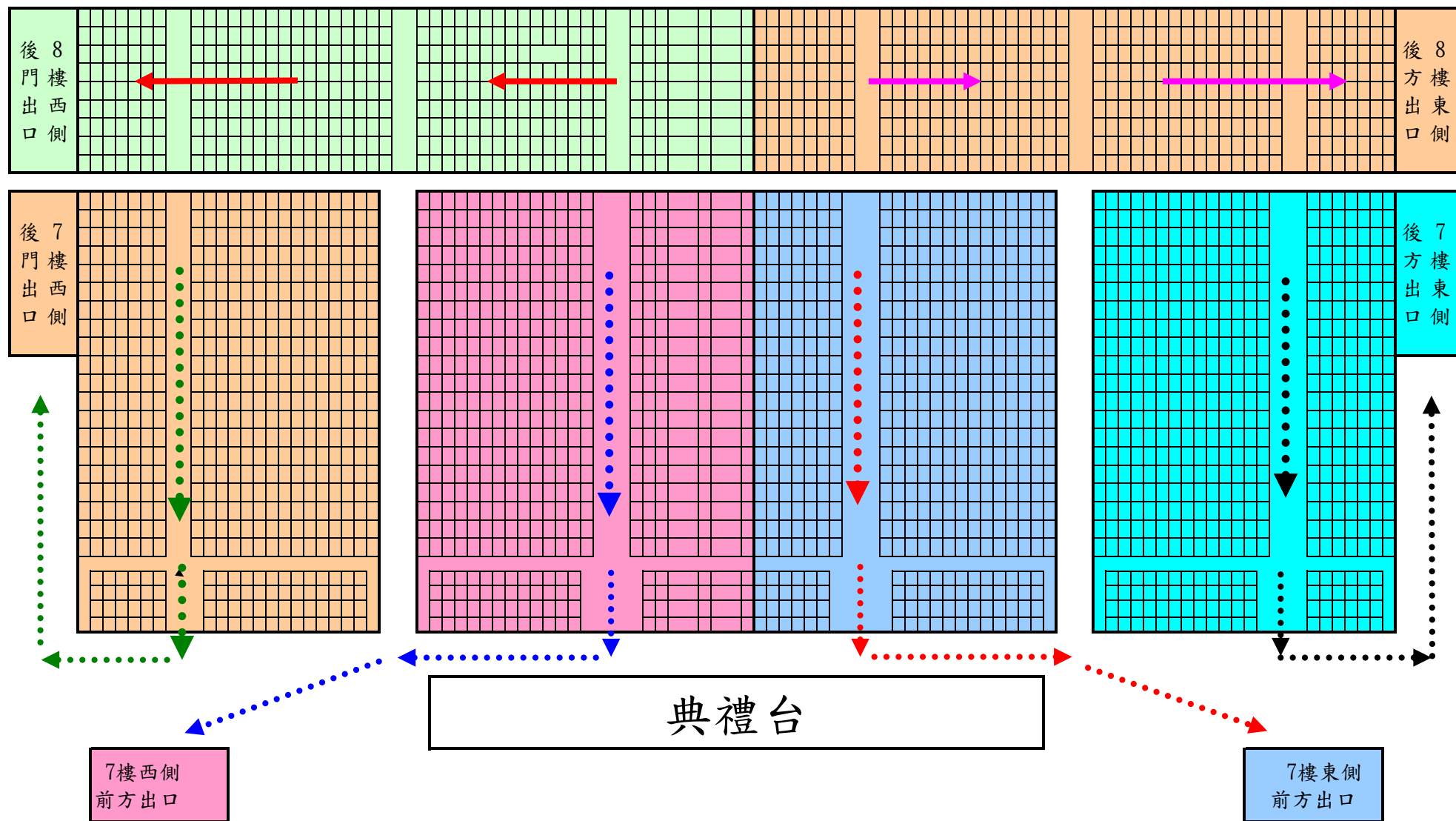


113學年度大學部新生講習系務時間教室分配表

9月5日(星期四)下午1時10分至4時						9月6日(星期五)下午1時10分至4時					
院別	班別	預定人數	教室	教室容量	系教官/校安	院別	班別	預定人數	教室	教室容量	系教官/校安
文學院	中文-68	71	L308	80	廖顏馥婷	商管學院	國企經管A-66	258	B616-617	270	林靖棠
	歷史-64	75	L401	123	蔡志遠		國企經管B-66				
	資圖A-53	105	L412	123	廖顏馥婷		國企國商-124				
	資圖B-52						財金A-63	253	B702-B704	260	徐至杰
	大傳A-72	149	L301	180	沈大鈞		財金B-59				
	大傳B-67						財金C-57				
	資傳-64	95	0306	131	蔡志遠		財金全英語74				
工學院	建築-73	69	G508	80	劉家勇校安		財金進	20	B709	80	徐建中
	土木A-53	104	E514	160	陳祥吉		風保A-51	102	B604	123	
	土木B-51						風保B-51				
	水環-40	70	B616	178	溫漢雄學輔		產經-63	63	B427	110	沈大鈞
	機械1A-56	114	E411	123	劉家勇校安		經濟A-53	157	化中正 Q409 Q306	269	
	機械1B-58						經濟B-51				
	化材1A-69	69	B428	178	陳祥吉		經濟C-53	206	B712	269	蔣德馨
	化材1B-69						企管A-72				
	電機電機-61	250	B712	269	王鵬程		企管B-68				
	電機電資A-57						30	B709	80	邱順興	
	電機電資B-59										企管C-66
	電機電通-63						企管進-30				
	資工A-71	320	B713	265	莊博鈞		會計A-57	217	B513- B515	269	林冠帆
	資工B-69						B709				
	資工C-70		會計C-54								
	資工英語-110		B706	95			會計D-54				
	資工進-20	20	B706	95	張惠翔校安		統計A-48	143	B312	178	林冠帆
	航太A-56	169	B515	160			統計B-49				
航太B-57	資管A-60						172	B713	250	黃世杰	
航太C-56	資管B-59										
外語學院	英文A-57	142	G315	178	賴淑秀						資管C-53
	英文B-56					運管A-57					
	全英語-34					運管B-58					
	西語-67	67	T311	178	陳聖達	公行A-58	113	B606	178	林冠帆	
	法文-64	64	L307	164		公行B-55					
	德文-47	47	B501	80	張惠翔校安	管科-61	61	B503	110	許家豪	
	日文A-71	204	T212	220	吳翎	理學院	數學-32	64	O306	140	魏瑞辰
	日文B-66						物理-44	88	S104	155	王郡鴻學輔
	日文C-67						化學-41	75	C013	126	魏瑞辰
	日文進-14	14	T110	60	邱順興	國際學院	外交-64	93	T310	70	呂學明學輔
俄文-28	28	B507	80	觀光-76			113	T311	70		
教育學院	教科A-50	100	L201	181	沈大鈞	38班	政經-40	63	T212	70	
	教科B-50										
	教設-44	44	I201	90							
AI創智學院	AIA-52	160	E401- E402	144	溫漢雄學輔	B:商管大樓	L:文學館				
	AIB-53					O:傳播館	E:工學大樓				
	AIC-51					C:鍾靈化學館	G:工學館				
						S:駱先紀念科學館 T:鷺聲大樓					

44班

新生開學典禮暨入學講習會場緊急疏散路線圖



注意事項：

- 一、疏散時機，由會場指揮官宣佈。
- 二、疏散時，請依規劃路線迅速離開座位向指定出口移動，離開會場時切勿奔跑、推擠，以免造成意外。